

**LA**  
**PAMPA**  
**FLATS**

**VILLA URQUIZA**



**Desarrolladora B.A** es una empresa dedicada al desarrollo inmobiliario enfocada en productos de calidad y máxima optimización de costos y recursos.

Realizamos la búsqueda del lote, elaboramos el diseño de la obra, gestionamos y ejecutamos la construcción.

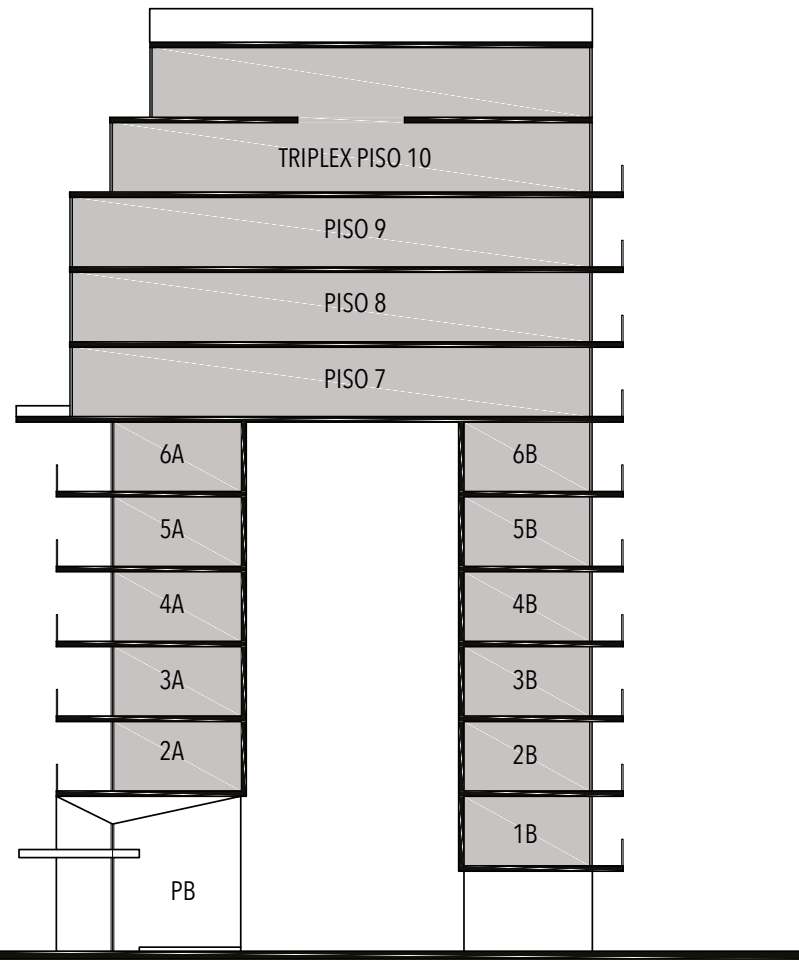
# LA PAMPA 5167

## VILLA URQUIZA

- 15 unidades
- Semipisos de 2 ambientes, amplio balcón y parrilla.
- Exclusivos pisos de 140 metros, 3 dormitorios, amenities privados y ascensor independiente.
- Penthouse 240 metros, 3 dormitorios en suite, amenities privados, ascensor independiente y pileta propia.







## DIBUJO DE UNIDADES

Unidades "A" al frente con vista libre a calle Av. La Pampa.

Unidades "B" al contrafrente.

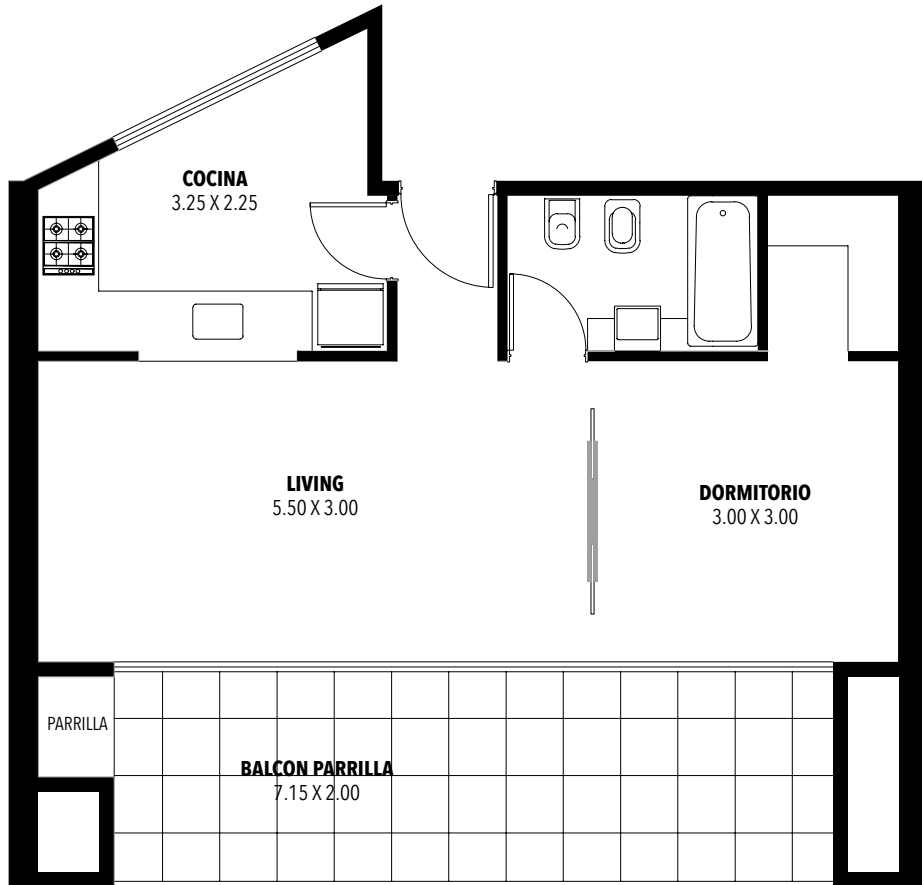
Pisos en altura con doble vista.



DISEÑO AMBICIOSO  
Y CREATIVO

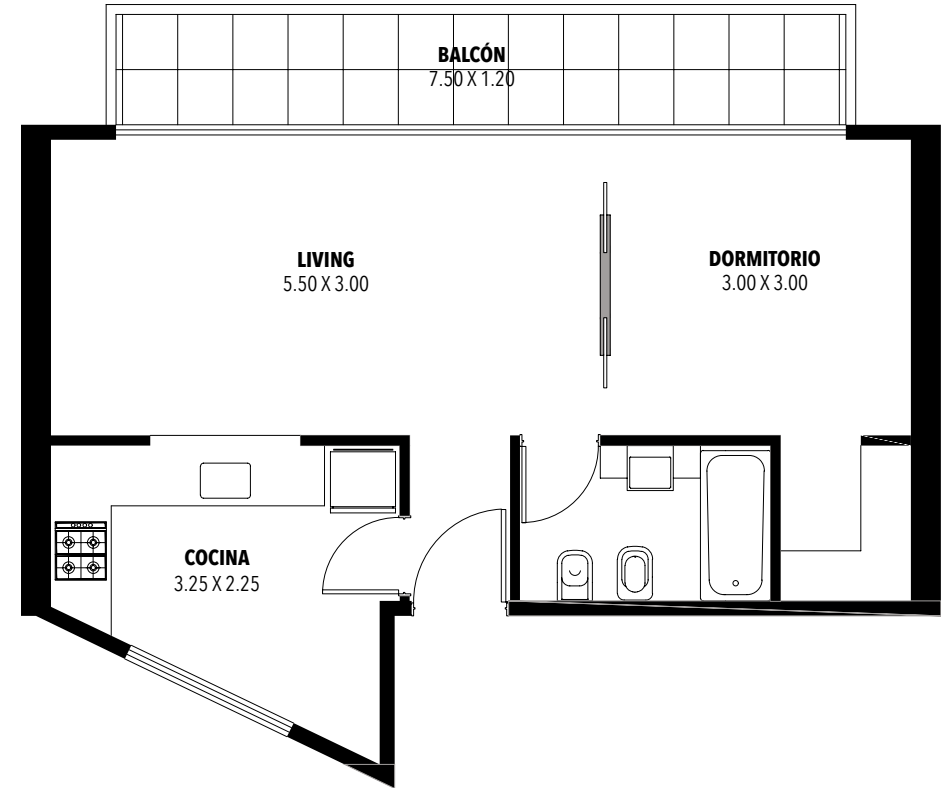


TIPOLOGÍAS  
**2 AMBIENTES / FRENTE**  
PISOS 2 A 6



SUP. CUBIERTA: **45 m<sup>2</sup>**  
SUP. SEMI CUB: **17 m<sup>2</sup>**  
SUP. TOTAL: **62 m<sup>2</sup>**

TIPOLOGÍAS  
**2 AMBIENTES / CONTRAFRENTE**  
PISOS 2 A 6



SUP. CUBIERTA: **45 m<sup>2</sup>**  
SUP. SEMI CUB: **9 m<sup>2</sup>**  
SUP. TOTAL: **54 m<sup>2</sup>**

TIPOLOGÍAS  
4 AMBIENTES  
PISO 8



SUP. CUBIERTA: **123 m<sup>2</sup>**  
SUP. DESCUBIERTA: **9,5 m<sup>2</sup>**  
SUP. SEMI CUB: **8,5 m<sup>2</sup>**  
SUP. TOTAL: **141 m<sup>2</sup>**  
**COCHERA DOBLE**

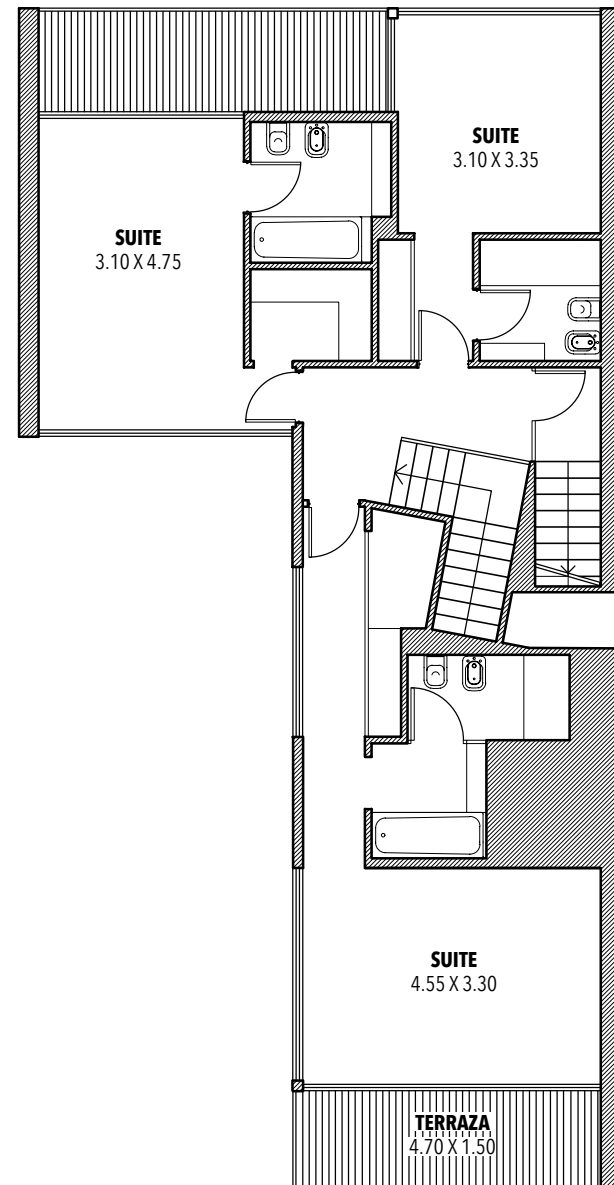
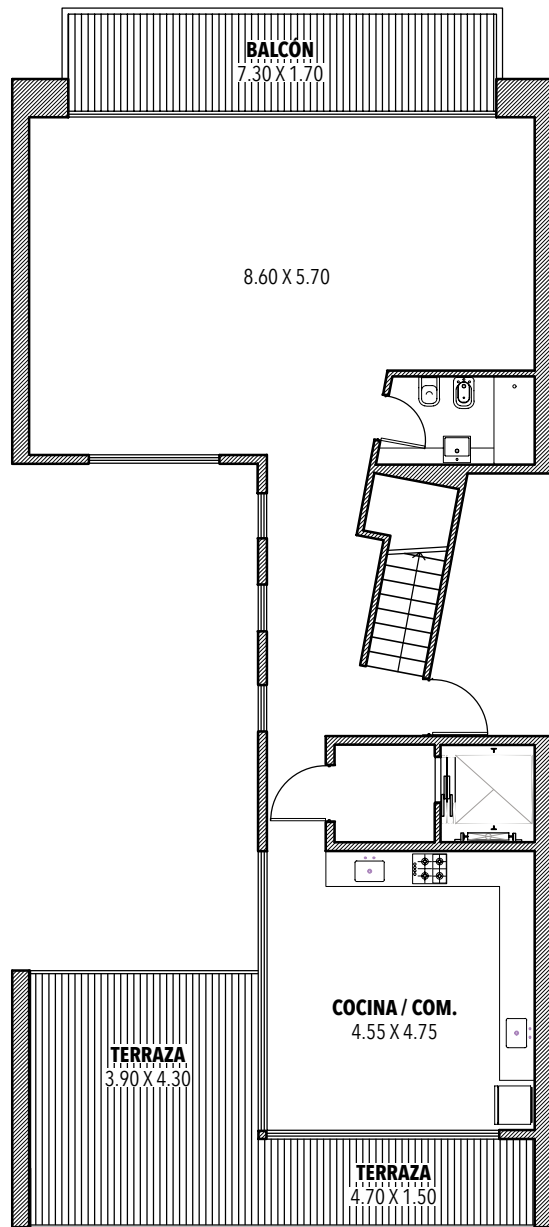


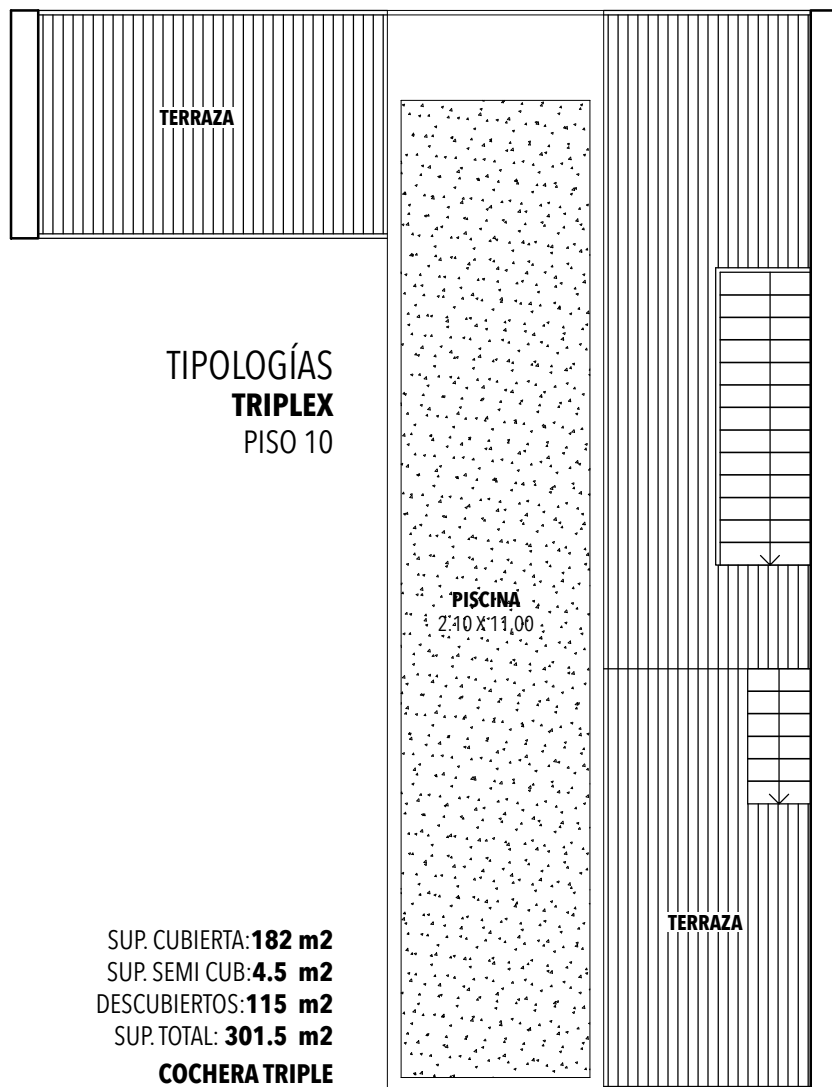


**TIPOLOGÍAS**  
**4 AMBIENTES**  
 PISO 9



SUP. CUBIERTA: **119 m2**  
 SUP. DESCUBIERTA: **18 m2**  
 SUP. TOTAL: **137 m2**  
**COCHERA DOBLE**







DONDE ES MÁS IMPORTANTE  
LA CALIDAD DEL ESPACIO  
QUE LA CANTIDAD



## ESPECIFICACIONES

---

- Muros interiores de ladrillos cerámicos.
- Pisos laminados Egger, en baños y cocinas porcelanatos de 1ra calidad.
- Baños equipados con artefactos Ferrum, griferías FV y Espejo back Light.
- Agua caliente centralizada por Sistema de termotanques de alta recuperación.
- Cocinas equipadas con anafe y horno, ambos a gas.
- Aire acondicionado central frío - calor con control individual, Sistema baja silueta, marca York.
- Ascensores Otis.
- Grupo electrógeno para servicios generales y energía de emergencia en cocinas.
- Caja de seguridad.

**VILLA URQUIZA**

**BELGRANO R**

Av. Congreso

Av. Olazábal

Holmberg

**M** Juan Manuel de Rosas

 Urquiza

Av. Monroe

Av. Triunvirato

**M** Echeverría



La Pampa 5167

Av. de los Incas

**PARQUE CHAS**



## UBICACIÓN

---

La Pampa flats ubicado en unos de los barrios con mayor proyección de Capital federal, con fuerte demanda de familias y jóvenes interesados en vivir en un lugar que no pierde su esencia.

Con proximidad a estaciones de trenes y subte, acceso norte y Avenidas principales donde circulan numerosas líneas de colectivos.

Villa Urquiza cuenta con una variada zona gastronómica, parques y corredores para disfrutar el día y la noche.



[ventas@desarrolladoraba.com](mailto:ventas@desarrolladoraba.com) / 54 11 5920 1333